

# Kihívások a mezőgazdasági biodiverzitás fenntartásában

Az agráriumhoz kötődő környezeti, természeti erőforrásaink helyzete

**Tóth Péter**

programvezető

Magyar Madártani és Természetvédelmi Egyesület

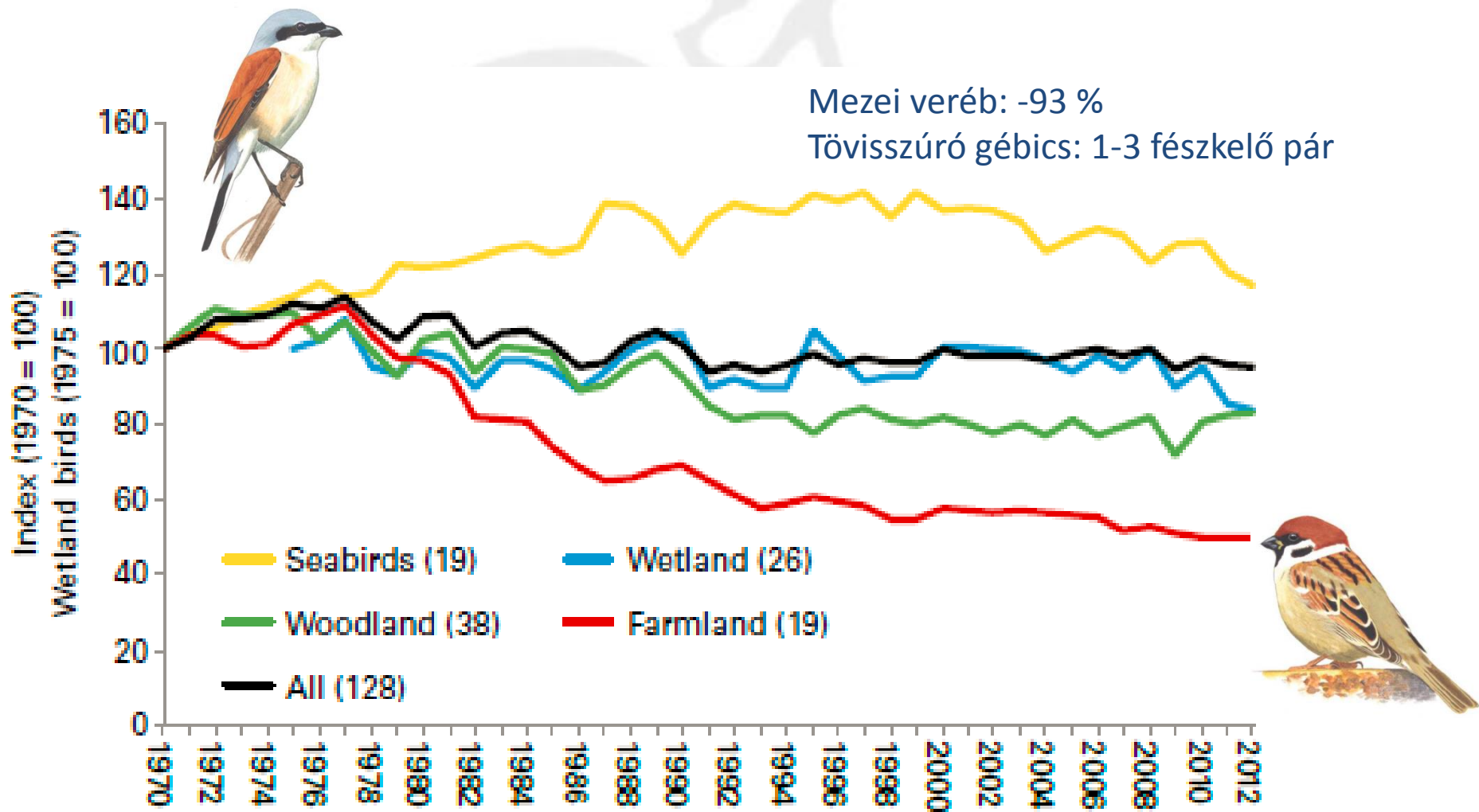
**FALUGAZDÁSZOK KÉPZÉSE**

**AGRÁR-KÖRNYEZETGAZDÁLKODÁS ÉS ÖKOLÓGIAI GAZDÁLKODÁS TÁMOGATÁSA**



# A biológiai sokféleség csökkenése az agrárterületeken

## Egy nyugati tagállam (UK) példáján



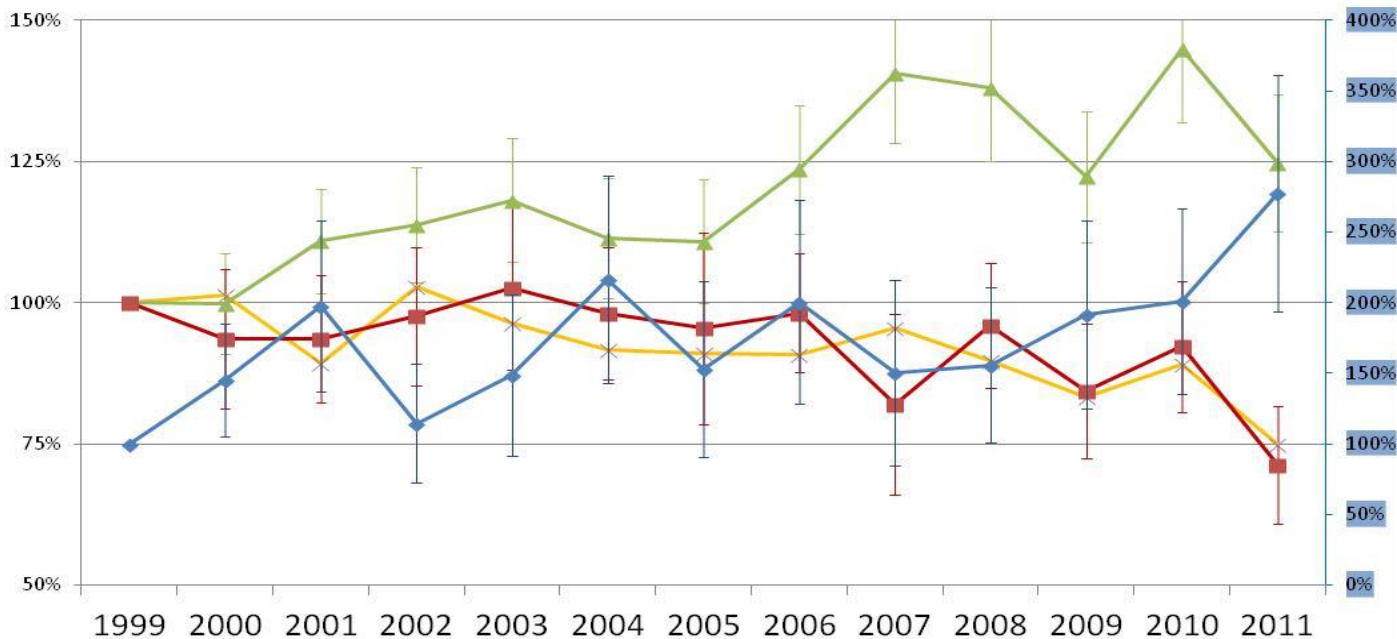
Forrás: RSPB, State of UK's birds

# A biológiai sokféleség csökkenése az agrárterületeken

## A hazai tapasztalatok – I.

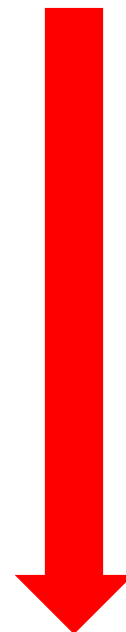
Különböző élőhelyeket használó fajok csoportjainak biodiverzitás index-i

—×— Vegyes élőhelyek (45 faj) —▲— Erdei élőhelyek (15 faj) —■— Agrár élőhelyek (32 faj) —◆— Vizes élőhelyek (7 faj)



Szép és mtsai, 2012

- 35 %



- A hazai adatok sem megnyugtatóak, az ún. FBI 35%-kal csökkent 2000. óta
- A madárállományok csökkenése a mezőgazdasági természeti sokféleség csökkenését jelzi

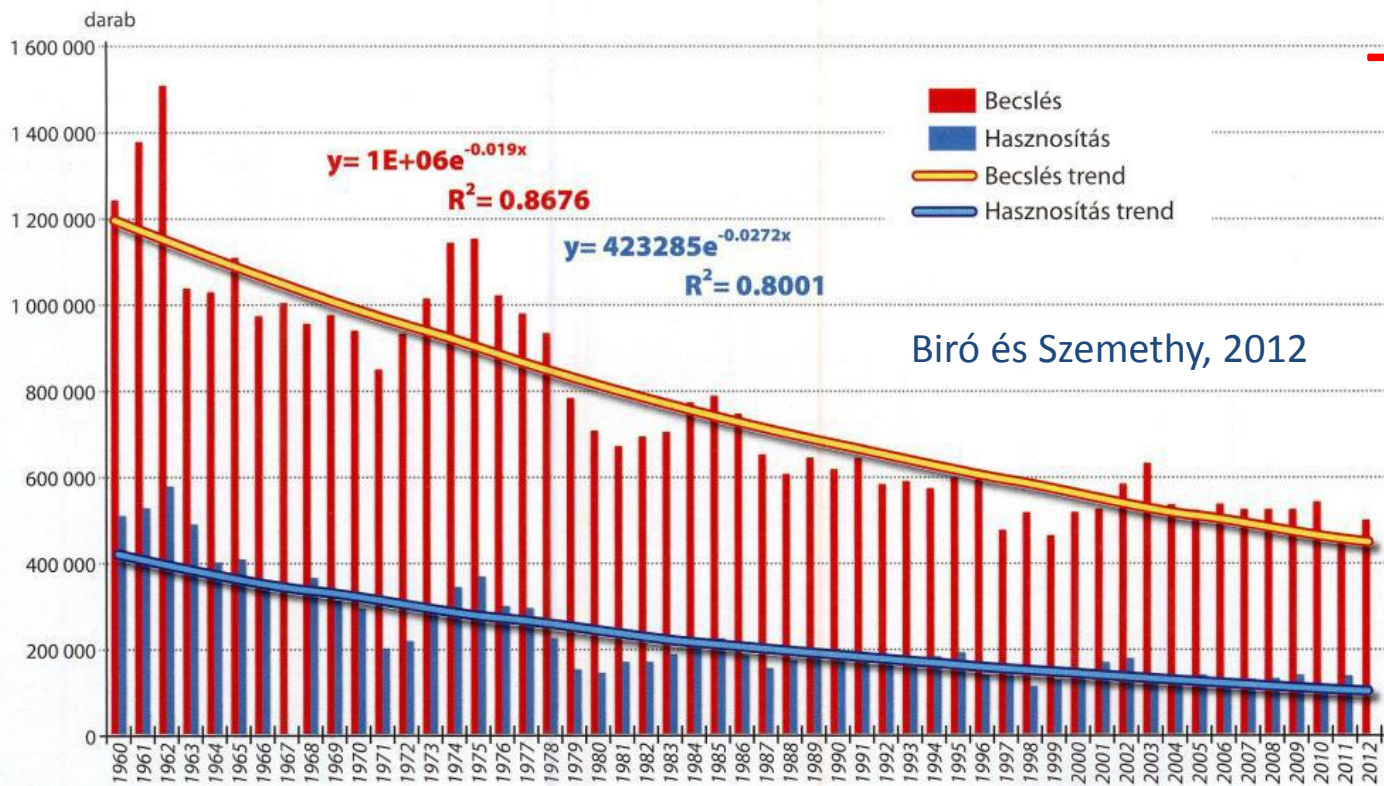
A természeti sokféleség leromlása közvetlenül kihat a mg-i művelés sikerességére:

**Az élő rendszerek megújuló és ellenálló képessége csökken**

# A biológiai sokféleség csökkenése az agrárterületeken

## A hazai tapasztalatok – II.

**A mezei nyúl országos állományának és terítékének alakulása 1960 és 2012 között**



**- 75 %**



A természeti sokféleség leromlása közvetlenül kihat a mg-i művelés sikerességére:  
Talajbiodiverzitás csökken, beporzók eltűnnek

**Az élő rendszerek megújuló és ellenálló képessége csökken**

# A mezőgazdasági biodiverzitás csökkenésének okai

---

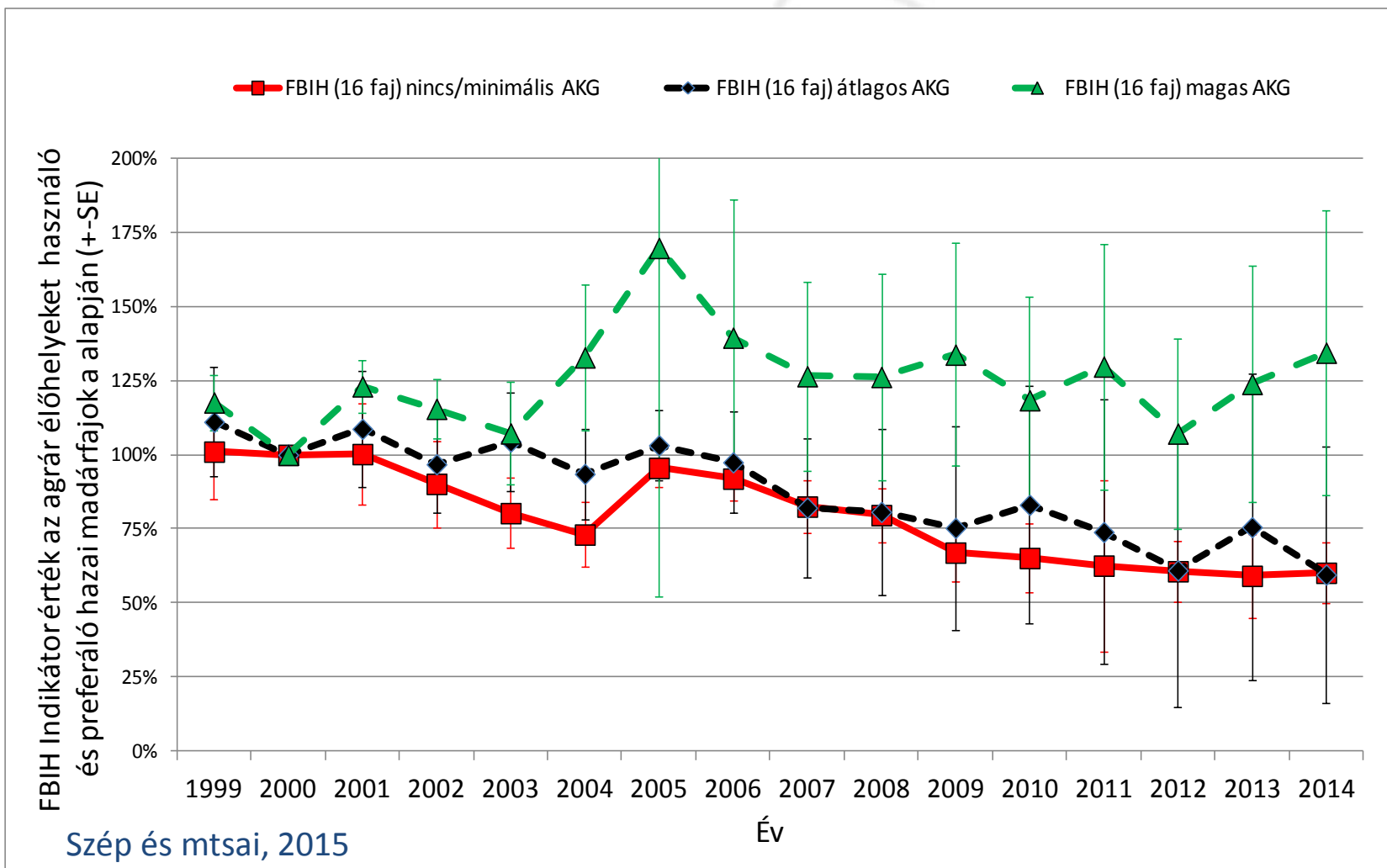
- **Intenzifikáció erősödése:**
  - növekvő mg-i input (műtrágya és növényvédőszer használat)
  - Technológia hatékonyságnövekedése (pl. betakarítás sebessége, fóliás bálázás)
- **Termesztett növénykultúrák körének szűkülése**
- **Általános élőhelyi átalakulás** (kevesebb gyep és szántó, több beépített terület és erdő)
- **Klíímaváltozás**
- **Szegély - élőhelyek eltűnése**
- Fel nem tárt tényezők – korábbi növényvédőszer használat (?)

Egyes tényezők **közvetlenül összefügghetnek a KAP kifizetésekkel is**, pl.:

- Erőltetett szántóföldi művelésben tartás (belvíz vagy talajhiba esetén is)
- Szegélyek, mezsgyék, útszélek, földutak, árokpartok kiszántása

## ZÖLDÍTÉS?

# Az célzott AKG kifizetések hatásosak lehetnek



**Az AKG támogatott területeken a természeti sokféleség lassabban csökken**  
**A célzott előírások hatásosak**

A tanulmány a NÉBIH megbízásából készült.

Grafika: Kókay Sz.





# A Vidékfejlesztési Program agrár-környezetgazdálkodási kifizetései I.



- Horizontálisan elérhetőek a biodiverzitás-védelmi előírások
- Gazdaságilag is reális alternatíva lehet termőhelytől függően
- Szántóterületek választható előírásai:

Előírás	Kifizetés
A támogatásba vont teljes területen - az évelő szántóföldi kultúrák és vetett ugar kivételével - a táblák maximális mérete 5 ha	<b>22 EUR/ha</b>
5-10% térmértékben legalább 6 méter szélességben kaszátlan sávok fenntartása	<b>10 EUR/ha</b>
Madárbarát kaszálás	<b>5 EUR/ha</b>
Növényvédőszer mentes tartós zöldugar/méhlegelő szegély fenntartása a bevitt terület legalább 25 %-án	<b>11-22 EUR/ha</b>
15 % szálás pillangós takarmánynövény, valamint legalább 5 % zöldugar tartása	<b>80 EUR/ha</b>

Maximálisan 139 EUR/ha igényelhető a természeti sokféleség megőrzésére

# A Vidékfejlesztési Program agrár- környezetgazdálkodási kifizetései II.

- Gyepterületek választható előírásai:

Előírás	Kifizetés
A terület legalább 5, legfeljebb 10%-át kaszálásonként változó helyen kaszátlanul kell hagyni	<b>16 EUR/ha</b>
A terület legalább 10, legfeljebb 15%-át kaszálásonként változó helyen kaszátlanul kell hagyni	<b>32 EUR/ha</b>
Madárbarát kaszálás	<b>5 EUR/ha</b>
Kaszálás június 15. után végezhető	<b>16 EUR/ha</b>

Maximálisan 53 EUR/ha igényelhető a természeti sokféleség megőrzésére  
Az előírások részben átfednek a Natura 2000 kompenzációs jogcím keretében  
betartandó előírásokkal – Natura 2000 területen igényelni kell  
a kompenzációt!





# Miért érdemes a természetvédelmi vonatkozású előírásokat választani?

---

- A kérelmek értékelése során a környezeti pontérték 30 %-ot jelent
- Magasabb vállalatokhoz magasabb támogatási összeg társul
- A választható előírások közvetlen környezeti hozzáadott értéke hosszútávon megőrzi az érintett területek termelési potenciálját
- Javuló természeti állapot, gyarapodó apróvadállomány – vadgazdálkodási jelentőség
- Kapcsolódó támogatási lehetőségek: a nem termelő beruházások
  - Tartós zöldugar létesítése szántóterületeken (max. 400 EUR/ha)
  - Gyeptelepítés célterület (max. 400 EUR/ha)
  - Sövény telepítése mg-i táblák szegélyein (max. 400 EUR/100 fm)
  - Méhlegelő létesítése szántóterületeken (max. 400 EUR/ha)
- MTÉT-en MTÉT előírásorok felvétele javasolt



# Minden segítség hasznos

## Amit kérünk:

**Az érdeklődők tájékoztatása a természeti sokféleség megőrzését segítő választható előírásokról**

## Amit nyújtunk:

- Tájékoztató anyagok
- Online elérés ([www.natura.2000.hu](http://www.natura.2000.hu))
- Eseti szaktanácsadás



# Köszönöm a figyelmet!

További információ:

[www.natura.2000.hu](http://www.natura.2000.hu)

[www.mme.hu](http://www.mme.hu)

[www.parlagisas.hu](http://www.parlagisas.hu)

Ismerjék meg projektjeinket:

[www.falcoproject.eu](http://www.falcoproject.eu)

[www.rollerproject.eu](http://www.rollerproject.eu)

*Az előadás és a tájékoztató anyagok Fenntartható természetvédelem a magyarországi Natura 2000 területeken - SH4/8" című, a Svájci Hozzájárulás finanszírozásában megvalósuló program, valamint a Parlagi sas védelme Magyarországon (LIFE10NAT/HU/019) LIFE+ projekt támogatásával készült.*



Schweizerische Eidgenossenschaft  
Confédération suisse  
Confederazione Svizzera  
Confederaziun svizra

**Swiss  
Contribution**



Fenntartható  
Természetvédelem  
Magyarországi  
Natura 2000 területeken

